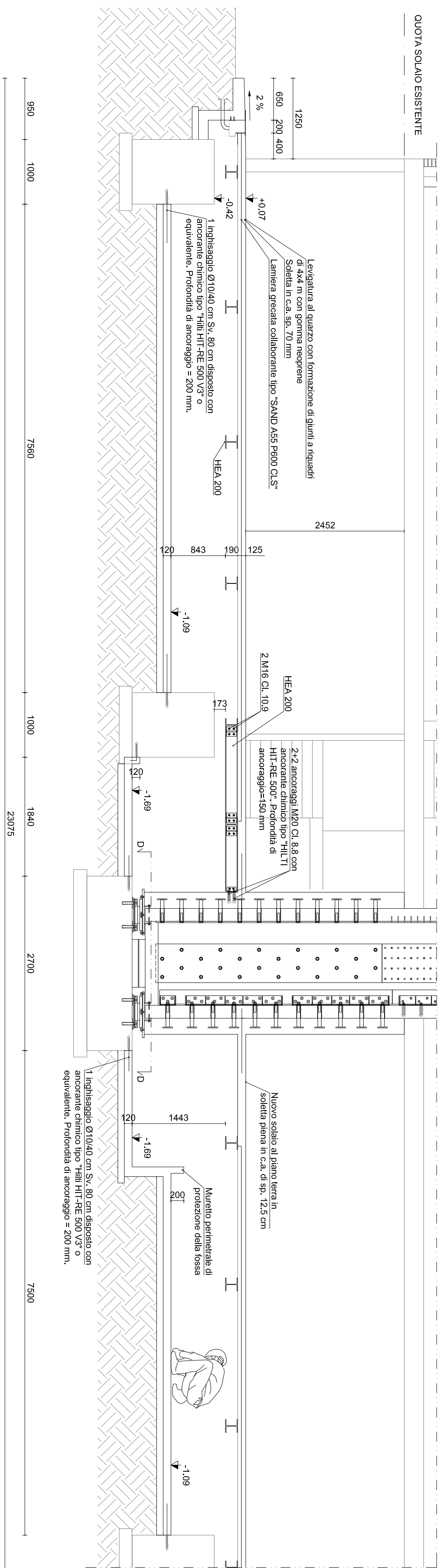


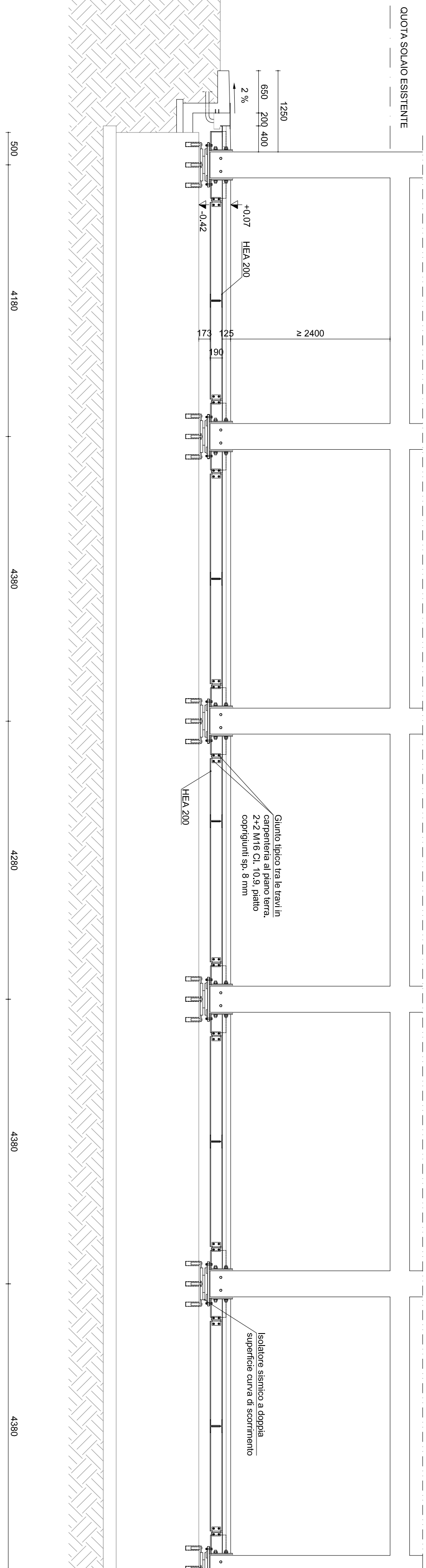
SEZIONE A-A

Scale 1



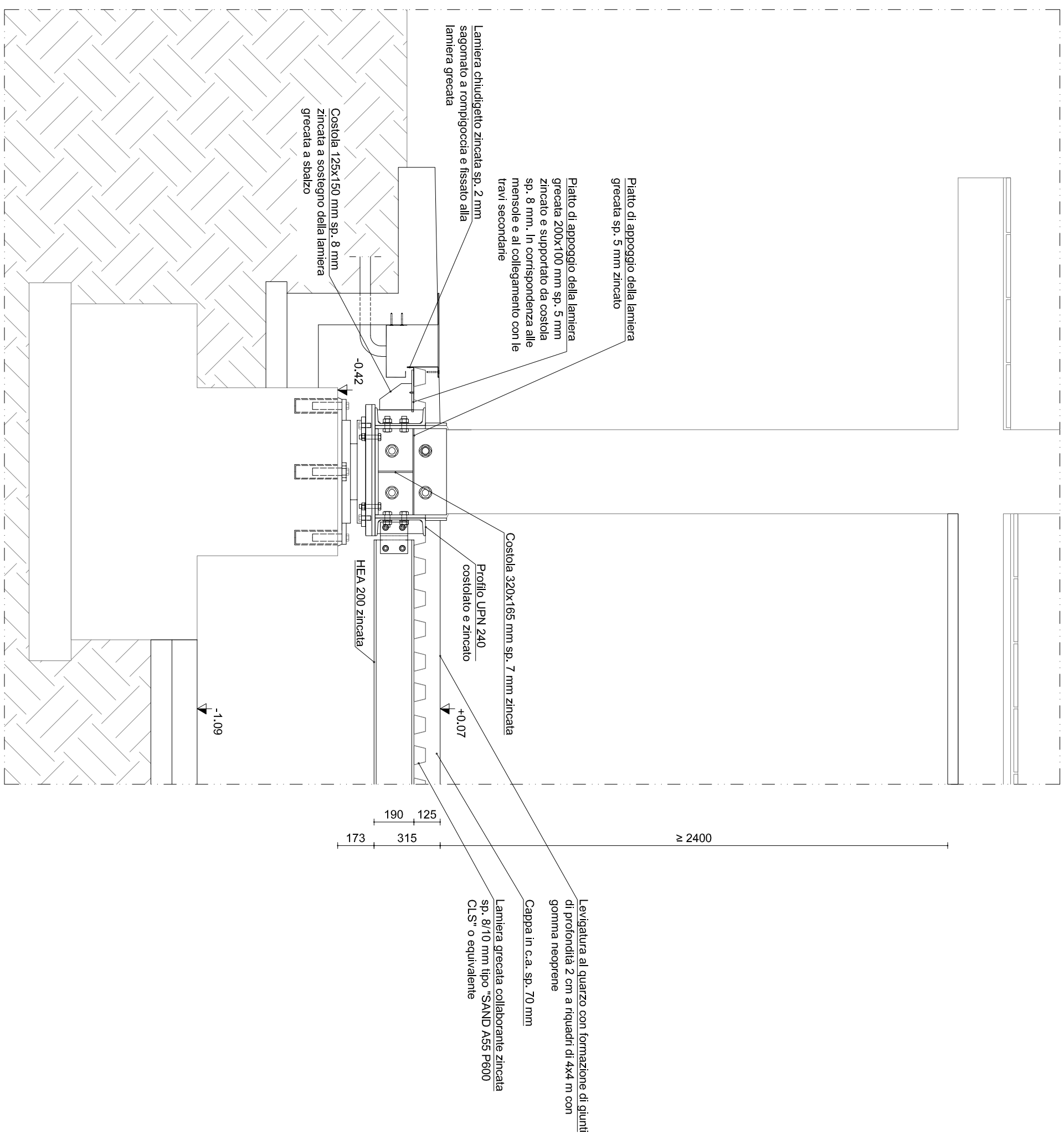
SEZIONE B-B

Scale 1:50



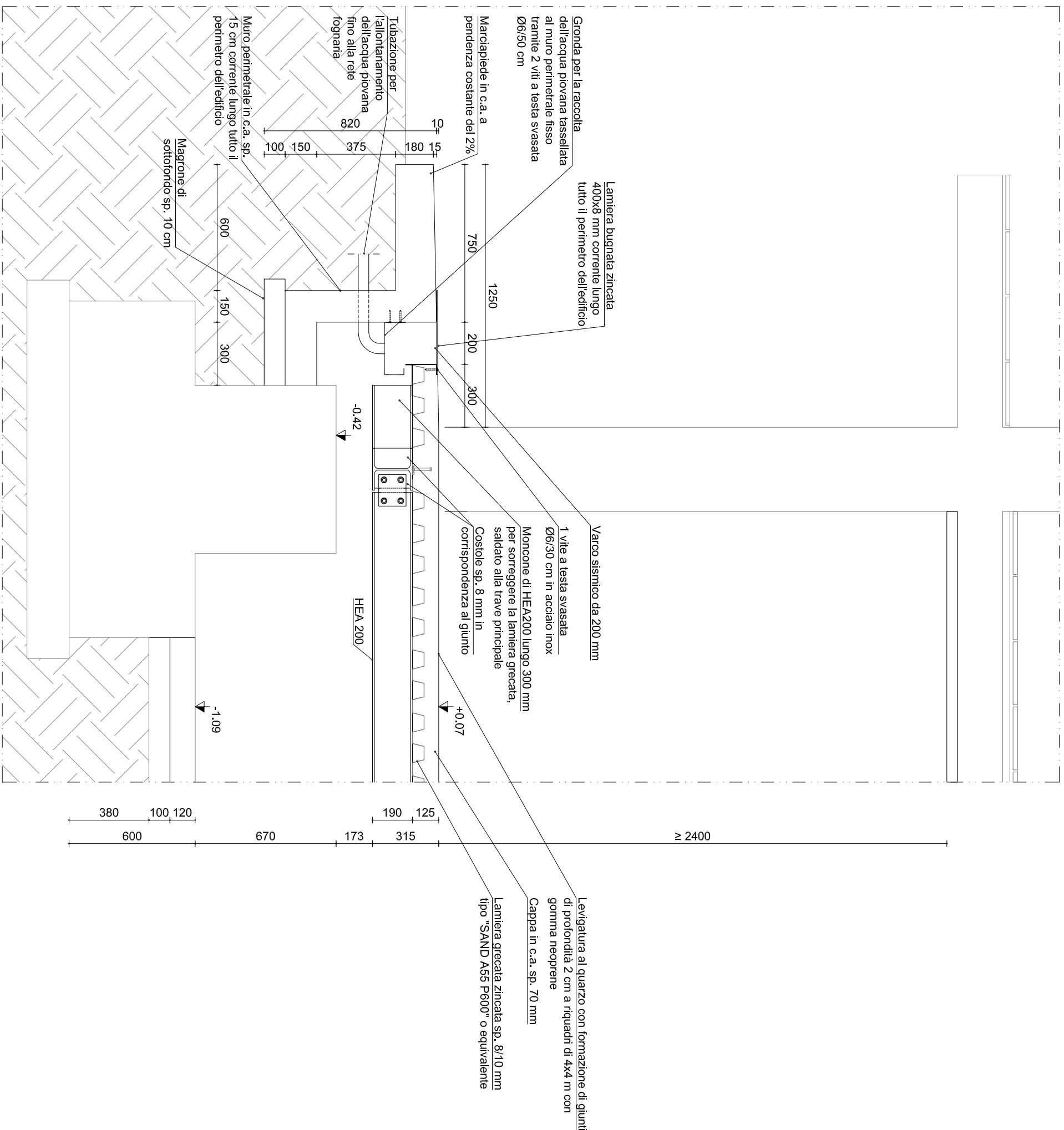
SEZIONE IN DIREZIONE TRASVERSALE IN CORRISPONDENZA AL
PILASTRO ESISTENTE

Scala 1:2



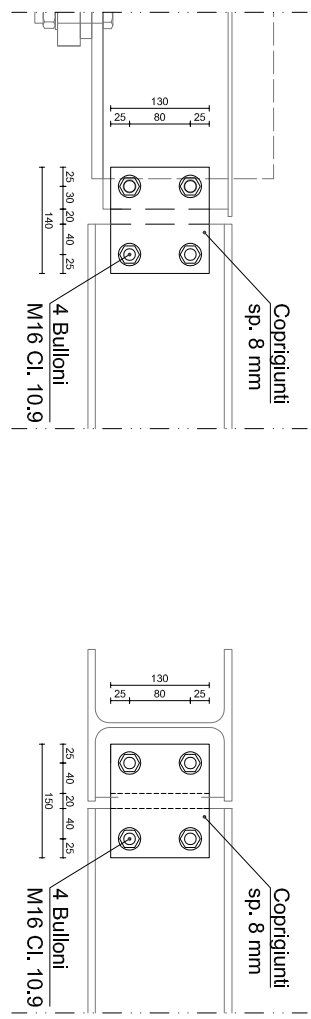
SEZIONE IN DIREZIONE TRASVERSALE IN MEZZERIA ALLA CAMPATA

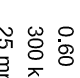
Scale 1:2



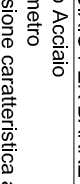
DETTAGLIO GIUNTI TIPICI DELLE TRAVI DEL SOLAIO

Scala 1:10



CONFEZIONAMENTO CEMENTATO		
Classe di resistenza	C 28/35	Spessore e massa
Classe di elasticazione	XC2	C 28/35
Spessore minimo	100 mm	
Distanza minima centro	320 mm	
Dimensione massima della	25 mm	
Contenuto minimo di aria	20 mm	
COPRIFRANTO NETTO		
Fondazione e cavetto	3,0 cm	
Scatole e cavi	3,0 cm	
PARTICOLARE PLEATURALI		
Ogni mm di spessore pleaturo	10,0	
Ø2-fermi d'anc. min. 40	45	
LUNGHEZZE DI SPORRE/SPERSONAZIONE	150,0	

Le misure delle barre sono riferite al filo esterno



ACCOIO PER COLLESTRIZIONE INALTO
Acciaino in bitorre ad aderente ingegnata B450 C
condotto in stabilimento

ACCOIO PER BARRE DI SOLLEVAAMENTO
Per barre di acciaino
Temperatura caratteristica a rottura R_{m30}
Durezza H_{30}
Modulo elastico $E = 210\text{ GPa}$
Coefficiente di dilatazione $\alpha = 12 \times 10^{-6}\text{ K}^{-1}$

<p>ovvero altrimenti indicato</p> <p>S1=S/2</p> <p>H=52</p> <p>G=0,7/52</p>	
<p>Salvaguarda la completa penetrazione ovvero non possibile doppio accorcio</p> <p>S1=S/2</p> <p>H=52</p> <p>G=0,7/52</p>	

collo, minuziosamente le parti inferiori del tavolo di progetto e lo stato di fatto delle murature e le parti superiori del tavolo di progetto. L'indagine deve essere condotta in modo che si possa individuare il tipo strutturale, la geometria, la sezione, la disposizione e la natura dei materiali costituenti l'edificio. In seguito, sulla base delle osservazioni, si deve procedere a una valutazione preliminare dello stato di fatto dell'edificio, sulla base delle osservazioni, si deve procedere a una valutazione preliminare dello stato di fatto dell'edificio, sulla base delle osservazioni, si deve procedere a una valutazione preliminare dello stato di fatto dell'edificio.

NATA
E per la CASA e l'ABITARE

ESR 2014-2020
ASSE IX, AZIONE 9.13
di Foggia
riscaldamento energetico e eliminazione
A.R.C.A., Copilantida n. 351, sito in Via

<p>35036 Padova Pozzoli</p>	<p>Il responsabile unico del procedimento (Resp. Ufficio Progettazione)</p> <p>Arch. Anna Maria Tomassolo</p>
<p>Il Dirigente dell'Area Patrimonio</p> <p>Ing. Vincenzo De Donatis</p>	

a e del soldo al piano	SCALA
	VARIE
	DATA
	14/11/2019
IL DIRETTORE DEI LAVORI	